

鉅仁企業有限公司

KEI-KING ENTERPRISE CO., LTD.

營業簡介

地址：台北市大同區重慶北路三段 288 號

電話：(02)2595-1131 傳真：(02)2595-
5361

<http://www.keiking.com.tw>

E-Mail : keiking@ms8.hinet.net



Valve

閥門類



KITZ



各式手動、電動、氣動閥類

閥門廣泛應用於各類工業、民生管道設施。

根據使用目的（手動、自動），流體種類（液體、氣體、可燃性、毒性、腐蝕性、揮發性），不同材料（金屬、非金屬），壓力（低、中、高壓），溫度 超低、低、常、高溫），**Low Emission** 等進行分類。

應用範圍：

水配管、空氣配管、流體配管。

工廠、大樓、醫院、旅館、捷運站。



Gate Valve

閘門閥

以楔形座之滑入或移開本體，以達成關閉或開啟流體作用之閥謂之閘門閥。流體的流程總是在一條直線上。全開時流體抵抗小，半開時容易震動及腐蝕，使閥座 (Disc) 受損。所以被形容成全開或全關的閥類代表且在閥類使用率最高 (70% ~ 80%)

升桿式、非升桿式

若是閥桿 (Stem) 的螺紋部在本體 (Body) 和閥蓋 (Bonnet) 的外部而無接觸到流體，稱外牙式 (Outside Screw)。若是的螺紋部在本體 (Body) 和閥蓋 (Bonnet) 的內部且接觸到流體，稱內牙式 (Inside Screw)。

外牙式的閥桿會轉，且上、下運動。內牙式的閥桿也會轉，上、下運動稱內牙升桿；上、下不動叫內牙非升桿。內牙非升桿型之閘門閥偶會附上開度指示器 (Indicator) 指示開度。

此名稱來源於其切斷流體的構造。閘門閥的功能相當於在家裏將室內外進行隔開的滑窗和分隔房間的拉門。

安裝在閥體內部的圓盤狀閥板 (閥芯)，相對於管道和流體上下垂直運動，進行開閉。是一種利用了閥板的楔形結構來阻止流體的構造。

將手輪向左旋轉時，閥板會向上移動，此時流路開，反之將手輪向右移動時，閥板會向下移動，此時流路逐漸被關閉。閘閥即適用於此種形式的開關操作。



Globe Valve

球形閥



由於外觀呈球形，因此被稱為球形 (Globe) 閥。相比閘閥，其開閉時間短，可通過改變閥芯形狀來變更其流動特性。此型閥類，在球狀的底部有一層隔瓣和附設在這裡的襯套相對著，使得閥座 (Disc) 能上、下任意開而調整流量。但是在底座裏的流體的流向可成“S”型的變化。

Check Valve

止回閥

止回閥

是只能使流體的單一流向固定，防止另一流向逆流的閥。本體的閥座藉著流體的動力，而向上開啟；但當流體逆流時，閥座就依著回流壓力而自動關閉。

依其構造之不同分為：

橫式止回閥 (Swing Check Valve)

直式止回閥 (Lift Check Valve)

直條式止回閥 (Foot Check Valve)

球形式止回閥 (Ball Check Valve)



Butterfly Valve 蝶形閥

蝶形閥

之基本構造為管狀的本體、圓盤狀的閥座及閥桿，且閥桿能以 90° 來開關。此種閥類在關閉時，可因襯套 (Seat) 材質之不同使其漏或不漏，若想完全封密使其不漏的話，需用橡膠類之彈性體襯套 (Seat)；若允許少量洩漏的話，可用金屬襯套 (Metal Seat)。因也可以使用於高、低溫的瓦斯和特殊流體的流量調節，又稱為節氣閥 (Damper)。

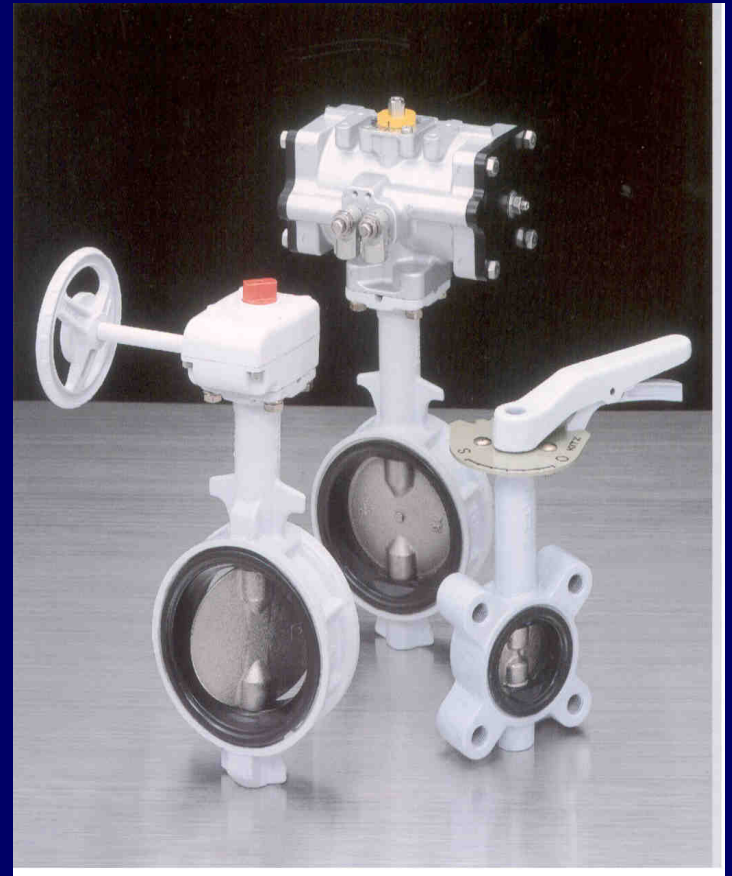
使用材質有：展性鑄鐵、鋁合金、不銹鋼。

蝶形閥使用場所

水的配管

空氣瓦斯等氣體的流量調整管路

其他如電力化學工廠各種管路



Y-Strainer

過濾器

過濾器是利用不銹鋼網把配管中的異物（如土粒、鐵砂）去除，防止閥類或關連機器受到流體中異物的損傷，以提高設備、裝置的安全性和耐久性。

使用材質有：銅、展性鑄鐵、鑄鐵、不銹鋼。

過濾器可分“Y”型和“U”型。

一般而言，若流體抵抗小，且安裝空間不大時，皆用“Y”型過濾器。

使用材質有：

展性鑄鐵、鑄鐵、不銹鋼。





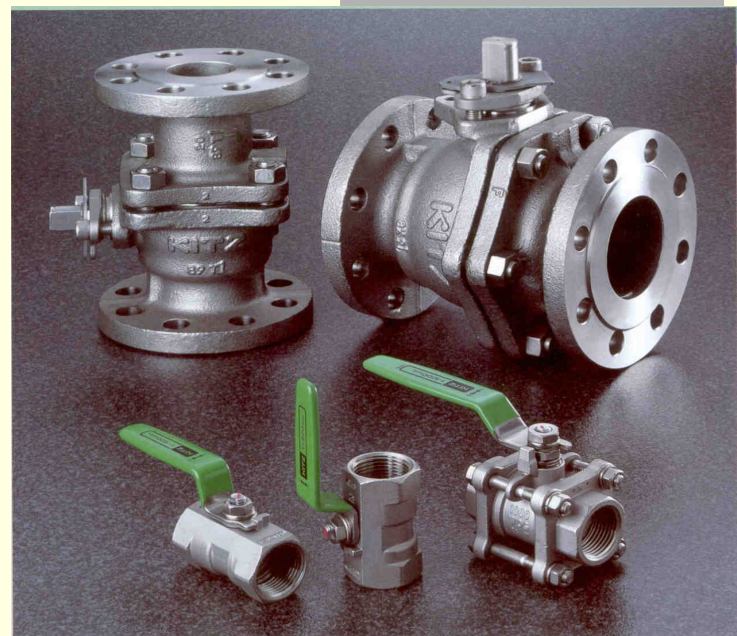
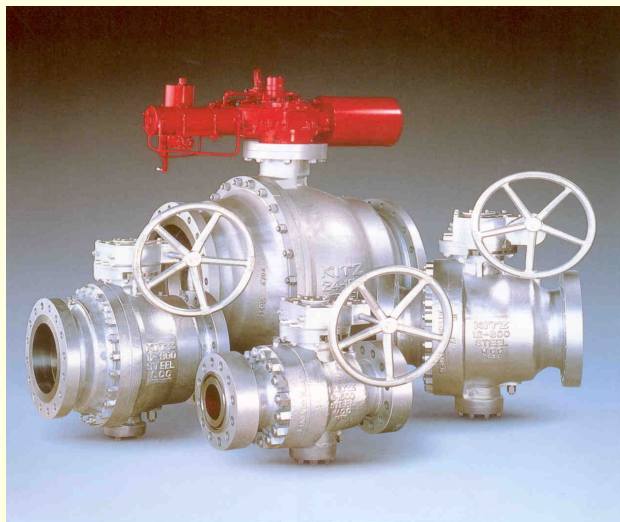
Ball Valve

球塞閥

球塞閥是日本 KITZ 主要製品之一，使用材質有：銅、展性鑄鐵、鑄鐵、不銹鋼、鑄鋼、特殊鋼、及 PVC 等。

是最被廣泛應用的閥，其主要用途是：

- 電力系統及天然氣的管線
- 石油、石化工廠設備
- 一般化學、機械工廠裝置及設備
- 建築關連設備
- 各種灌溉及防止公害關連設施
- 一般家庭上下水道瓦斯管線



球塞閥的構造，可分為 Floating Ball Valve 和 Trunnion Mounted Ball Valve。

此外，尚生產特殊用途的閥，例如：在特殊管線上可將流體中所含的夾雜物切斷，並進行關閉，或控制的 Λ 型口閥 (Lamda Port Valve)，或最高使用溫度可達 500°C 的金屬墊片球塞閥 (Metal Seat Ball Valve)，和耐腐蝕性球塞閥 (PFA Lining Ball Valve)。

Seat Variation for High Temperature Service

Metal Seat

6H: 500°C (932F)

5H: 300°C (572F)

Metal seats can be used for high abrasion service.



Graphite Seat

3H: 500°C (932F)– for unoxidized service

3H: 450°C (572F)– for oxidized service

Graphite seats are recommended for low abrasion service.



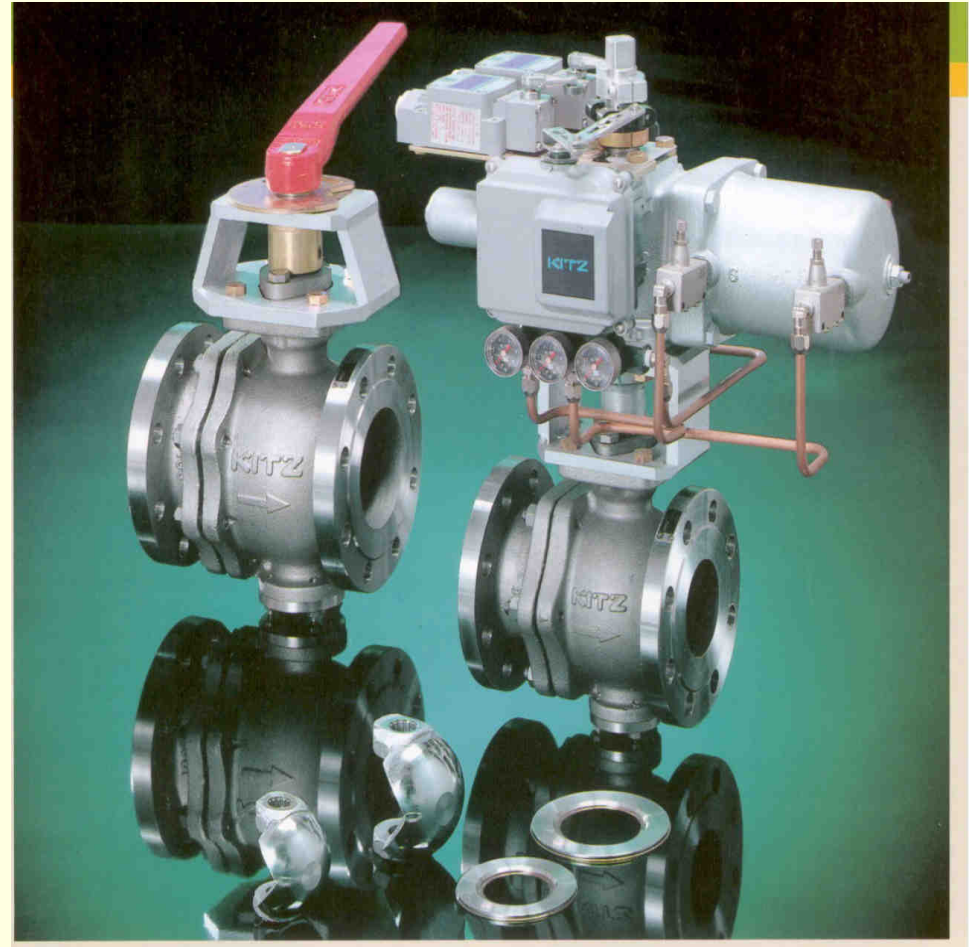
Special Ball Valve

特殊球塞閥

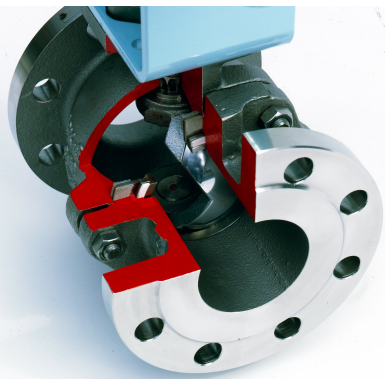
特殊球塞閥

以往以 90° 開關的閥來控制流體時，都使用球塞閥 (Ball Valve)，或蝶形閥 (Butterfly Valve) 來操作。球塞閥大都使用 Teflon 等軟性墊片 (Soft Seat)，以期獲得墊片的高封密 (Seal) 性。但這種型式對於中間開度的流量調節，或含有粉體、固體的硬質混流 (Slurry)，被認為是不太適用。蝶形閥雖可以中間開度來流量調節，但其閥座位於流路中間，受到很大的流體抵抗，並且不能適用混含纖維質的流體。

在特殊管線上可將流體中所含的夾雜物切斷，並進行關閉，或**控制的 A 型口閥 (Lambda Port Valve)**，或**最高使用溫度可達 500°C 的金屬墊片球塞閥 (Metal Seat Ball Valve)**，和**耐腐蝕性球塞閥 (PFA Lining Ball Valve)**。



KITZ Actuated Quarter Turn Valves



氣動閥 Pneumatic Valve

氣動閥

近年來隨著石油化學、食品、藥品等工業的進步發展，水處理工場、大樓空調等設備的自動化控制，自動操作閥的使用已趨向普遍化。自動操作閥的種類包括：空氣操作、電動操作、油壓操作等，其中空氣操作自動閥，由於較具經濟性及安全性，已被廣泛使用。尤其最近各界對整個系統集中管理及控制的實施，使自動閥的應用範圍增廣，亦即將自動閥和工場用壓縮空氣配管連結後，即可簡單的形成空氣自動操作自動閥而可使閥改為自動操作，這從節約能源而言更加有利，且具安全性。



Valve Material Selections



Low Cost
Low Corrosion
Resistant

Intermediate Cost
High Corrosion Resistant against
Various Atmosphere

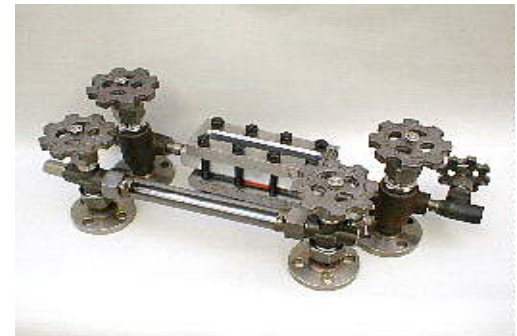
High Cost
High Corrosion



KITZ can provide you with Low Cost & High corrosion Materials to suit the Valves.



電磁閥、呼吸閥、火焰防止裝置
Solenoid Valve, Breather Valve, Flame Arrester
液面計、氮封系統、緊急遮斷閥
Lever Gauge, Gas Seal Unit, Emergency Vent



應用範圍：

工廠控制閥門開關、壓縮空氣管線用、工廠桶槽用。

電磁閥 Solenoid Valve

電磁閥－利用電磁石的吸引作用來開關本體的閥，也就是利用電磁石的閥，因此又稱為 Magnet Valve 或 Solenoid Valve。

電磁閥依變換方向可分

二方電磁閥 2-Way Solenoid Valve

三方電磁閥 3-Way Solenoid Valve

四方電磁閥 4-Way Solenoid Valve



電磁閥依構造分類

一般型

屋外型

防爆型



呼吸閥 Breather Valve

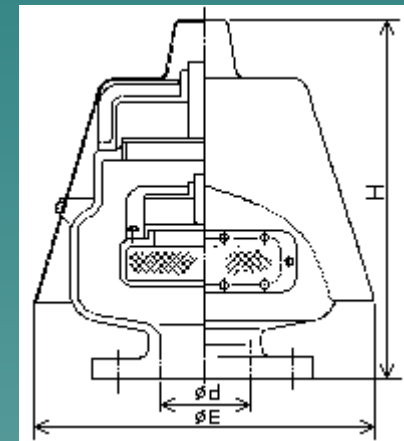
呼吸閥

具有自動與大氣間進行呼吸作用裝置，而保持桶槽內部壓力在一定範圍的閥，也可以說是一種安全閥。呼吸閥係裝置在原油、精製油等流體貯存槽頂部使用。

使用呼吸閥的目的

由於揮發性以及可燃性的油類，會隨氣溫的昇降，使其油氣產生膨脹或凝縮現象，或在使用 Pump 等工具補給或抽出流體時，使桶槽內壓產生變化，有時會使桶槽本身產生膨脹或收縮甚至發生破損。為了防止上述膨脹、收縮時所引起的貯存槽損傷，有必要不斷的和大氣之間進行呼吸，時常保持桶槽內壓在安全範圍內，因此有必要在桶槽上裝設呼吸閥等裝置。

- K1** - 為最標準型，具有對大氣層的排出和吸入大氣機能。
- K2, K3, K4** - 對於桶槽內的氣體不宜直接排放到大氣層，或以 **N2** 密封 (Seal) 桶槽而要回收 **N2**，或將 **N2** 吸入桶槽內時，即需要裝置有孔凸緣 (Vent Flange)。
- K5, K7** - 僅須排出面或吸入面之一方使用者適用。



火焰防止裝置 Flame Arrester

是指通常安裝於儲藏可燃性流體罐的通氣裝置，萬一在罐周圍發生火災時，為了使進入通氣裝置的火焰不引起罐內物質起火的安全裝置。

式樣	F Series	FW Series	FJ Series	FAR Series	DF Series
尺寸口徑	40 ~ 450	80 ~ 250	40 ~ 150	20 ~ 500	15 ~ 150
BODY 材質	SCS/FC	FC/SCS	SS400/SUS	SCS/SCPH/A351/A216	SCS/A351/A216
ELEMENT 材質	SUS	SUS	SUS	SUS	SUS
BANK	30 MESH	16 MESH	30 MESH	CRIMPED RIBBON	SLIT



氮封系統 Gas Seal Unit

當儲藏較容易氧化的化學製品、藥品、石油製品、純水以及食品等之液體時，為防止儲藏物和大氣接觸發生變質。“Gas Seal Unit”就是為克服這種困難特別開發出來的，具有控制能力，可靠性高，經久耐用的設備。其能將不活性氣體（氮氣 = N_2 ），以微低壓常時封入儲藏槽之氣層部，使儲藏槽能安全操作者。由於可將設定壓力減低，可設定到 1mmAq 之超微低壓、因此不但性能優異，可靠性又高。

“Gas Seal Unit”在儲藏槽內壓力降低到設定壓力以下時，即迅速反應，以高速度注入不活性氣體，藉這個動作，可防止由其他吸收機構之空氣進入。另外，萬一氣體的供應量過大，到超過儲藏槽上所設置的排放機構的能量時，極可能危及儲藏槽的安全，對於此點，本設備特別備有防止供給量過大之控制機構，保持槽內適當壓力以維持安全。



緊急遮斷閥 Emergency Vent

緊急遮斷閥是用於萬一儲罐周圍發生火災時，防止儲罐被火燒爆及能夠調整內部產生過大壓力用的緊急通氣裝置。

標準吐出的設定壓力 1kPa，其他設定壓力根據指定進行製作。

式樣	K E 系列
設定壓力	1kPa
連接規格	JIS B8501, API 650



平和バルブ工業株式会社

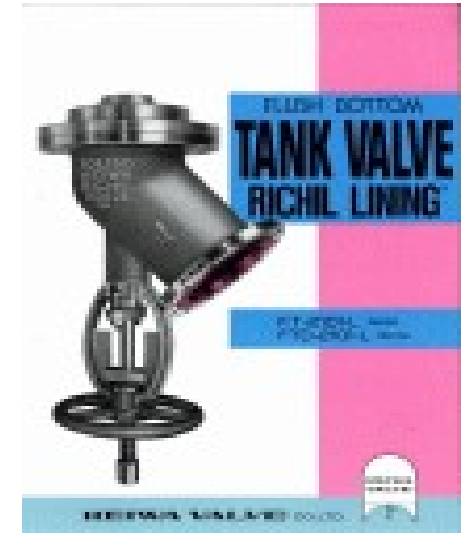
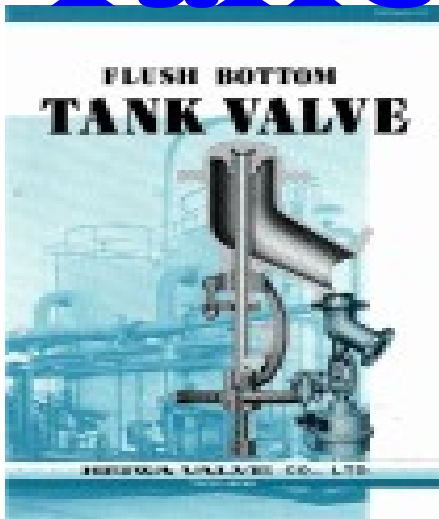
HEIWA

桶底閥

應用範圍：

工廠桶槽洩料用

Tank Valve



SHIDA

Safety-Relief Valves & Reducing Valves

安全閥・減壓閥

應用範圍：
保護管線安全用

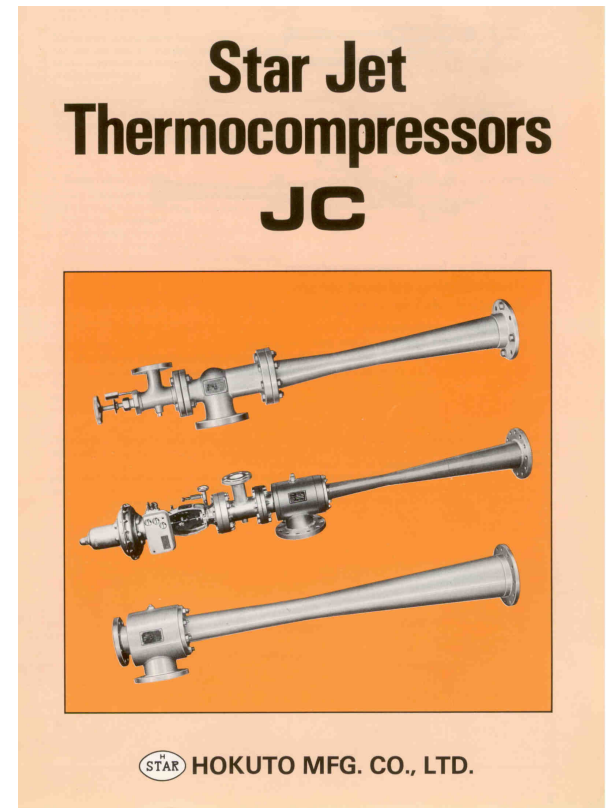


水蒸氣混合器

確保水和蒸氣混合時，
不會產生噪音及震動。

低壓蒸氣升壓器

將尚含有大量熱量之低壓水蒸氣，
增壓再使用，節約能源。



FluoroSeal



柱塞閥

Plug Valve

應用範圍：工廠配管用



ORBINOX

<http://www.orbinox.com>

刀 閘 閥

Knife Gate

應用範圍：
工廠配管用



SGS 鋼板製



バタフライダンパ



SGS 株式会社 清水合金製作所

高溫用蝶形閥

Butterfly Valve

應用範圍：

大口徑高溫氣體



環境にやさしい企業

Be Beautiful Ambience

3つの柱で美しい環境を支え護ります。



株式会社 **タカラコーポレーション**

Plastics

塑 膠 類

Riken Wrap® for Home and Commercial Use



Riken Wrap® for Commercial Use

建材用

Film

Material R&D Center

Film R&D Center

保鮮膜

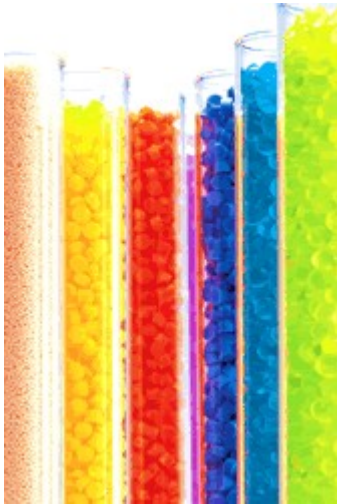
包裝用
(食品・工業)

裝潢用

Insulation Film Supporting Tape Compound

FFC 用材料

出成型及押出成型用原料，
也適用醫療用品材料。



Electric cord TRINITY®FR



LAN Cable TRINITY®FR

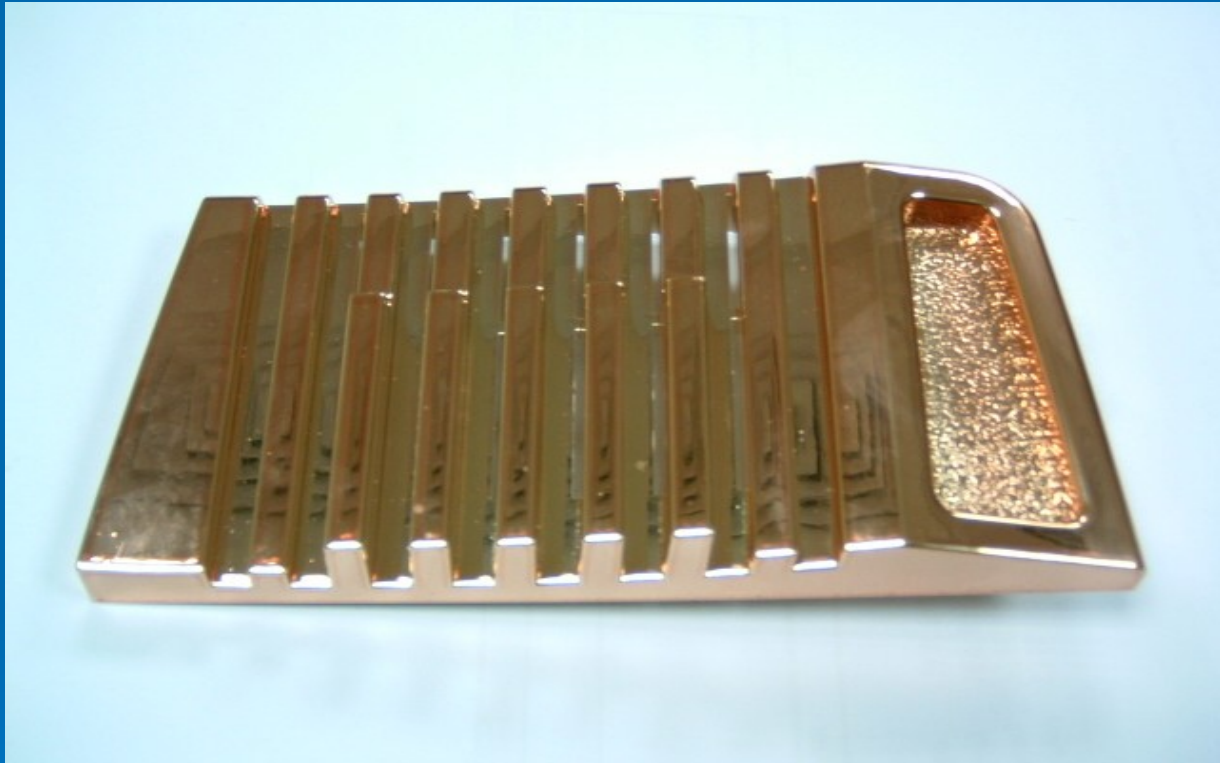
Speaker Code TRINITY®FR



Wire harness Flexible PVC



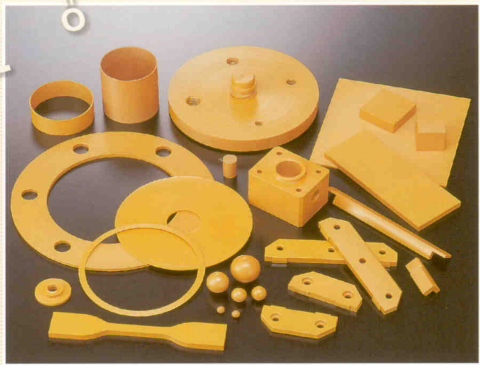
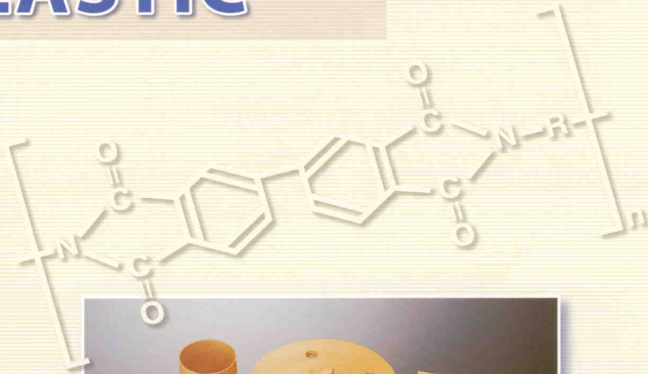
鏡面油漆



優點：鏡面，耐磨
塗裝在塑膠產品表面上，可產生
鏡面效果，取代傳統電鍍方式。

**SUPER
HEAT
RESISTANT
POLYIMIDE
PLASTIC**

CEPLA



**超耐熱性
耐電漿性
低氣體釋放性
切削加工性佳
低不純物濃度
低吸水率**

**適用於
半導體製造裝置零件
真空裝置用材料
精密加工品
各種機構零件
(如：螺絲， Gasket 等。)**

水質淨化劑

BS21 銀離子玻璃淨水劑

冷氣循環水塔用 - 可防鐵銹、水藻、污泥、水垢產生。

BSD21 銀離子玻璃淨水劑

飲用水用 - 可防鐵銹、水藻、污泥、水垢產生。

BSP21 銀離子玻璃粉 - 消毒用

可做香港腳止癢品。

Ag Moist - 消毒用

可以抗菌，消除煙味。

Bardeneel 水垢抑制劑

工廠工業用水，循環水及溫泉配管。

21 世紀の水質淨化劑



環境サイエンス株式会社

水垢造成之損耗表

垢之厚度	燃料消費量 (%)	冷卻能力 (%)	電力損耗率 (%)
0.2 mm	增加 6 %	下降至 95%	增加 7 % ~ 17%
0.4 mm	增加 15 %	下降至 84%	增加 16 % ~ 26%
0.6 mm	增加 25 %	下降至 76%	增加 23 % ~ 34%
0.7 mm	增加 32 %	下降至 72%	增加 27 % ~ 37%

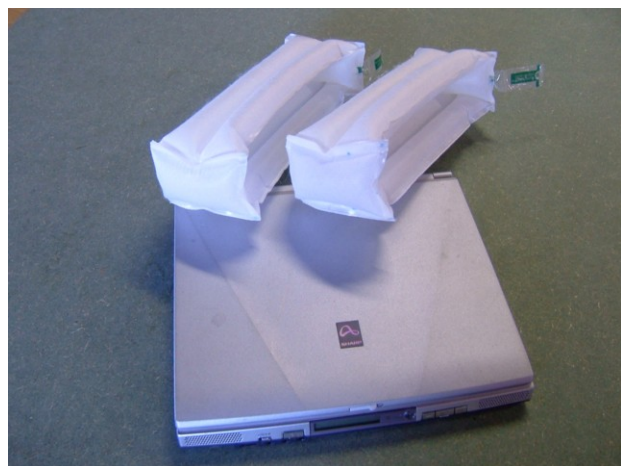
註：上述資料來自中國技術服務社能源服務中心。

建議：

1. 以除垢劑立即消除水垢。
2. 再以 **BS-21** 銀離子玻璃來維護，遠離水垢問題。



包裝材料



緩衝材及包裝材
利用空氣做緩衝，重量輕，價格便宜，
原材料體積小，便於儲存，環保材質，
無二次公害。



ETHYLENE
CONTROL, INC.

翠保

ETHYLENE CONTROL[®]



美國專利、美國農業部唯一認定

美國產製 果菜、花卉新鮮度保持劑

延長蔬果鮮度及保存期
亦可除臭，防霉

清潔用品 - 無患子・竹炭系列

純天然無患子沐浴乳

純天然無患子竹炭洗髮精

純天然嬰兒清潔品



神奇無患子
無添加化學藥劑，
洗出健康的身體，保護地球環境！



止水劑 -

防止白華現象及石材劣化產生，又可以防水。若再加上光觸媒處理，可以長久保持外牆清潔不變色。

超耐磨 UV 處理 -

耐磨、耐酸鹼、耐藥品污染、抗菌、防靜電。

固體氣化防銹劑 -

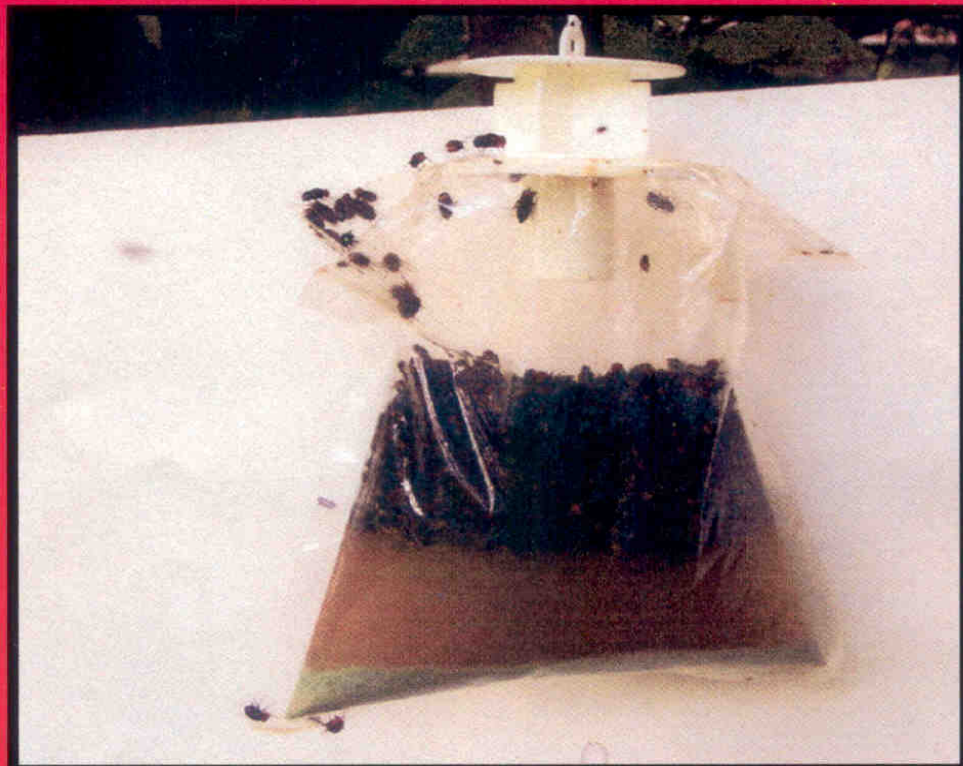
將產品連同固體防銹劑密封後，可以防止產品生鏽。適合短、中途運輸。

捕 蠅 罩

DISEASE PREVENTION

Safe... Easy to Use... Efficient... Cost Effective...

**New &
Improved
Disposable
Non-Toxic
Fly Trap**



驅蚊片



Mosquito Patch

Protection against biting Fly and Gnats

DEET FREE!



Actual Size, Clear



*All Natural 36-Hour Mosquito Protection Patch
The Natural Way to Keep Mosquitos Away*



超細緻砂紙

精密研磨用ダイヤモンドシート

ポリモンド
POLYMOND

