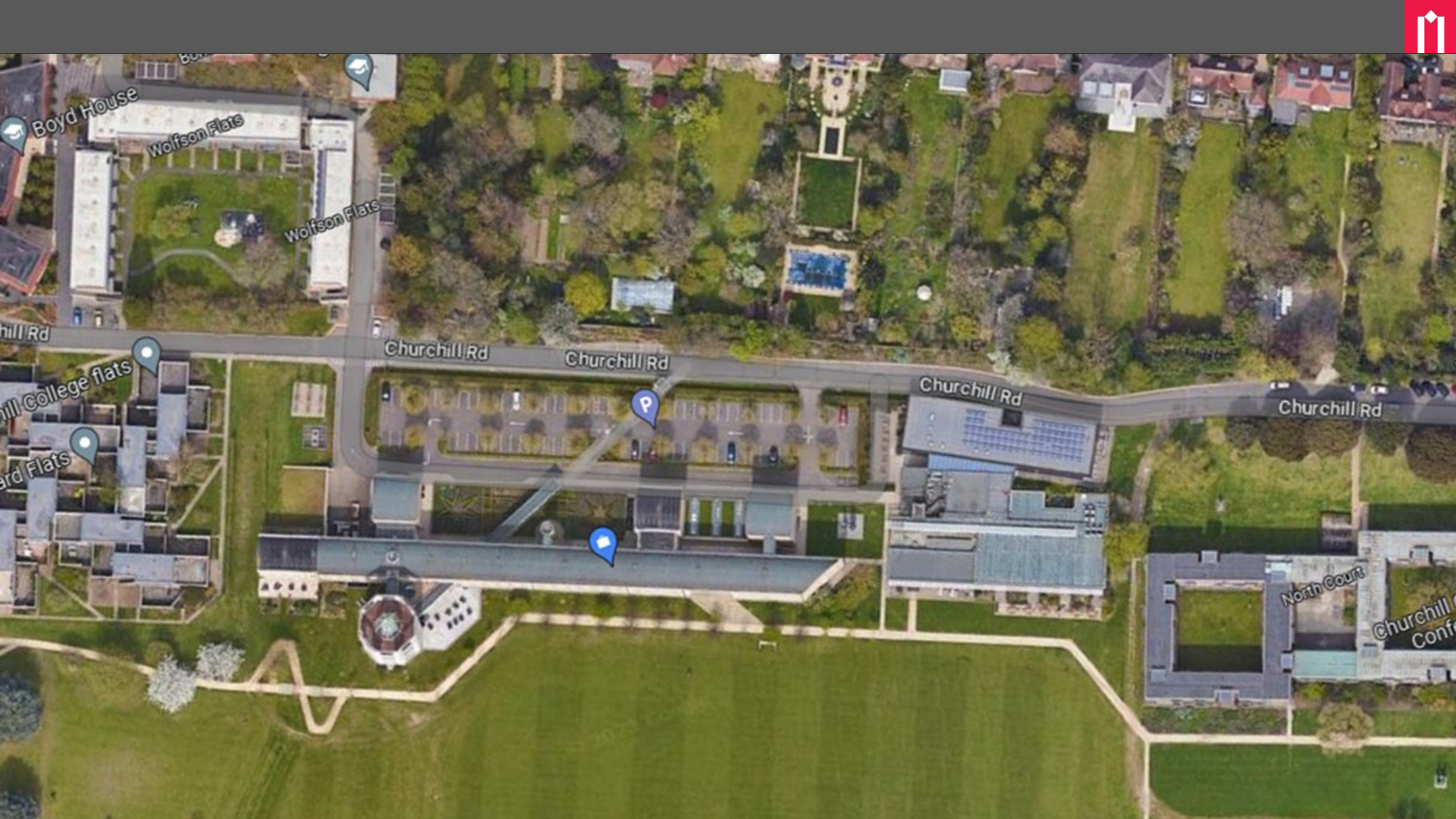


在不斷變化的世界中發揮領導力  
國立政治大學 (NCCU)



Boyd House

Wolfson Flats

Wolfson Flats

Churchill Rd

Churchill Rd

Churchill Rd

Churchill Rd

Churchill Rd

College flats

Wolfson Flats

North Court

Churchill Conf





# 邱吉爾學院





# 劍橋大學





# 劍橋生態系統



- 生命科學
- 物理科學
- 科技與數位
- 整合



# 誰在劍橋生態系統中？

illumina arm

15 Miles

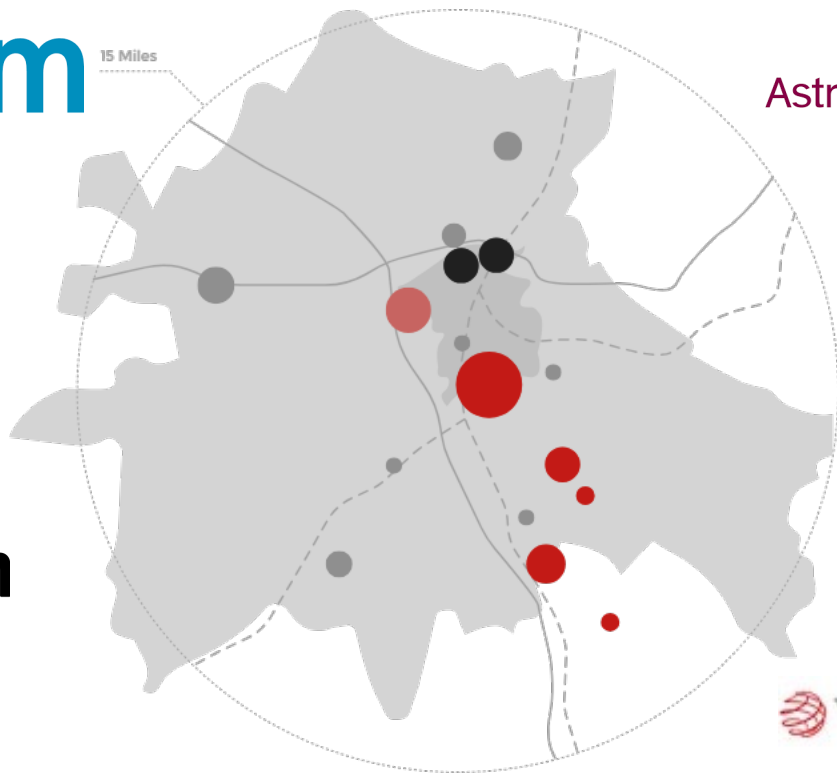
HITACHI

TOSHIBA

Microsoft HUAWEI

SAMSUNG amazon

NOKIA



AstraZeneca



Raspberry Pi



Qualcomm



DARKTRACE



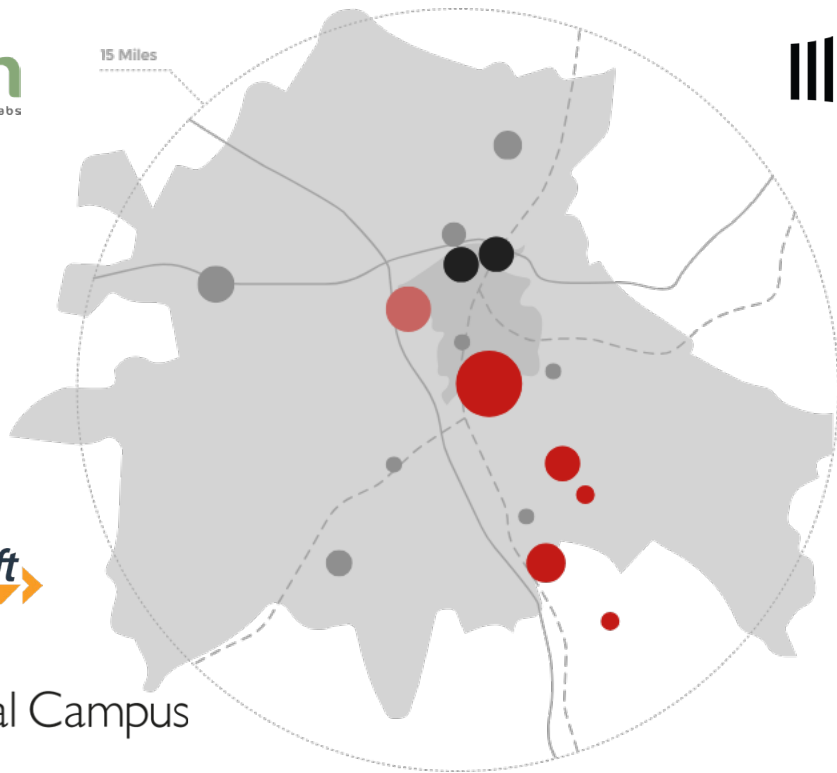
AVEVA



JAGEX



# 誰在劍橋生態系統中？





劍橋生態系統的價值是多少？

**26,218**

公司

**480 億英鎊**

營業額

**227,841**

員工



從 2020-2021 年到  
2021-2022 年成長  
了 10.8%

知識密集型公司：

**5,096**

公司

**210 億英鎊**

營業額





# 生態系統的核心



UNIVERSITY OF  
CAMBRIDGE

**20,247**

學生

**12,437**

工作人員

**121**

諾貝爾獎

**23**

獨角獸

**5.5 億英鎊**

研究補助金

**814**

年



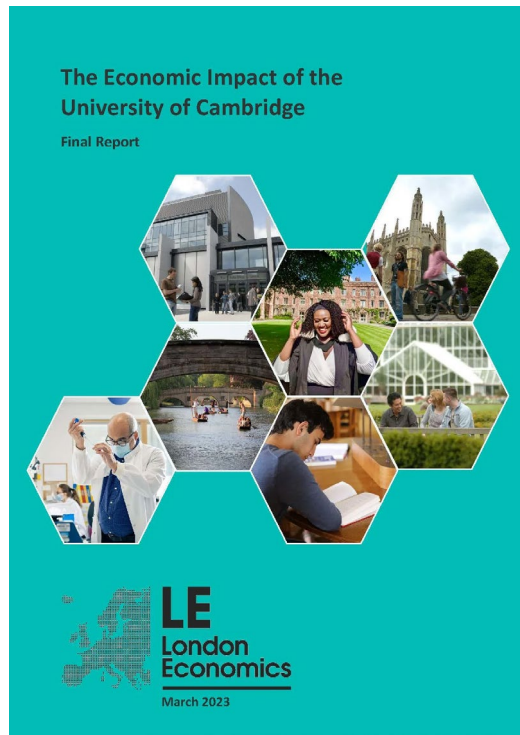
# 劍橋大學的影響是什麼？

劍橋大學的經濟影響：

- 231 億英鎊 – 來自劍橋大學的研究和知識交流活動（包括從大學中孵化出來或與大學密切相關的商業公司以及在大學進行的其他商業活動）
- 46.9 億英鎊 – 來自大學及其學院支出所產生的影響
- 7.16 億英鎊 – 來自大學的教育出口
- 6.93 億英鎊 – 來自大學的教學和學習活動
- 5.87 億英鎊 – 來自與大學相關的旅遊業的影響

每 1 英鎊的大學支出，就可產生 11.70 英鎊的經濟影響。

大學每獲得 100 萬英鎊的公共資助研究收入，它可以在整個英國產生 1265 萬英鎊的經濟影響。





# 學習範圍

基礎	技術	精通	影響
知識	應用		使用
大學生	研究生		有工作經驗
內化			外化

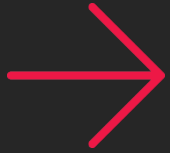


## 有工作經驗的學習

- ◆ 基於情境而非基於時間
- ◆ 關於發展情境
- ◆ 關於解鎖行為
- ◆ 是關於了解自己，而不是了解事物

# 知識跨越國界流動，行為等待 著被探索發現

「有三種方法可以學到智慧：首先，反思，這是最崇高的方法；第二，模仿，這是最容易的方法；第三，經驗，這是最痛苦的方法。」



# 本週的經驗

Saturday 2<sup>nd</sup> September

- Navigating a world of complexity, Dr Matthew Agarwala
- Leadership as strategy I: leadership in complexity, Richard Hill
- Management and leadership practices for impact, Colin Hunter
- Leadership as strategy II: leadership for impact, Richard Hill
- Welcome dinner

Sunday 3<sup>rd</sup> September

- Making decisions amidst uncertainty, Dr Kamila Jozwik
- Panel session on the global context
- Overcoming ambiguity and complexity as a team: Operation Code Crack
- Leadership as strategy III: the power of others, Richard Hill
- Punting on the river

Monday 4<sup>th</sup> September

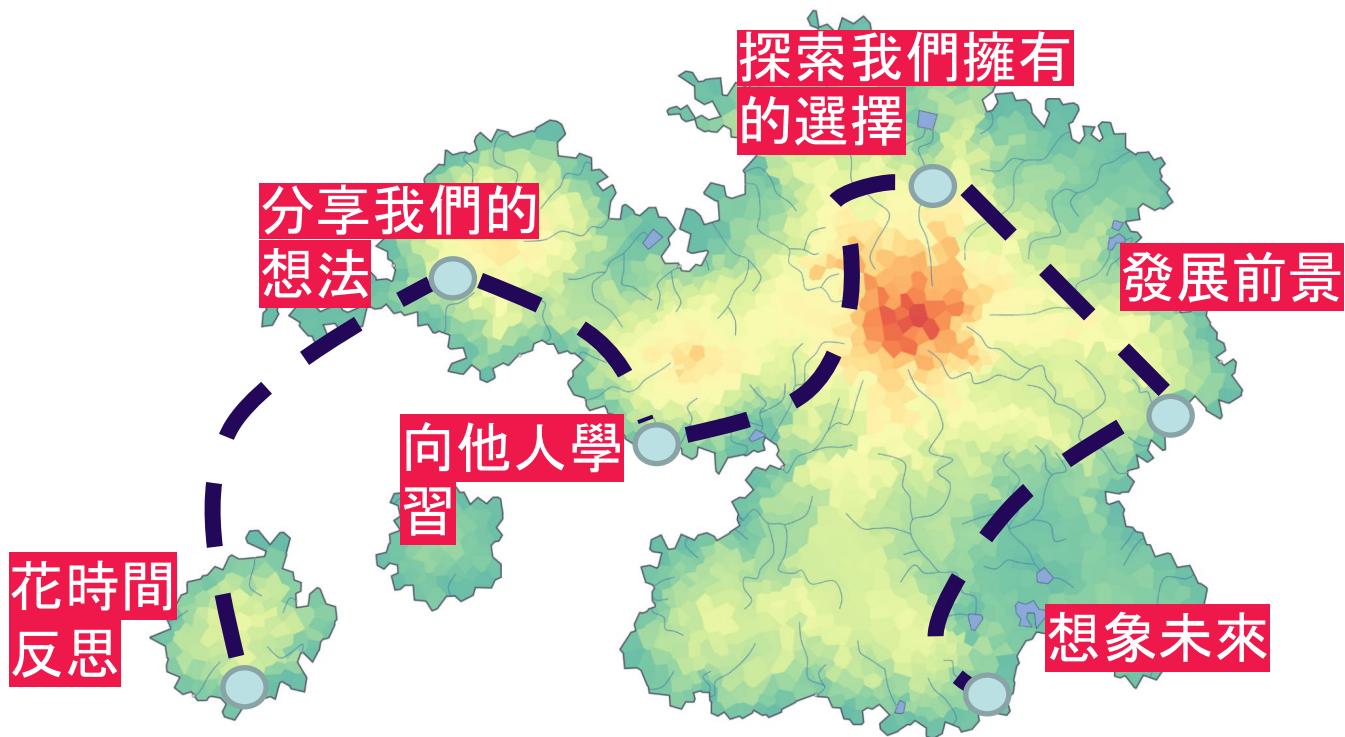
- Mastering change and transformation, Thomas Lawton
- Group photo
- Leadership as a strategy IV: making deliberate choices, Richard Hill
- Certificate presentation
- Formal dinner at Westminster College

Tuesday 5<sup>th</sup> September

- Vertical Future, Jamie Burrows and Jen Bromley
- Offsite visit at Vertical Future
- Navigating the AI Frontier: Evolution, Workforce Dynamics and Ethics, Marcel Hedman



# 我們的旅程





# 您的旅行伴侶

- ◆ 插入演講者的照片





# 您的旅行伴侶

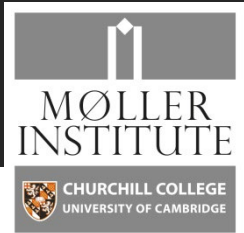
- ◆ 與您旁邊的人討論以下問題：
  - ◆ 您希望在劍橋期間取得什麼成就？

您有 5 分鐘的討論時間，然後我們將要求志願者分享他們的目標



# 工具和資源

- ◆ 默勒線上
- ◆ 教職員和演講者
- ◆ 計劃團隊



Møller Institute Limited  
Churchill College, Storey's Way, Cambridge CB3 0DE